

L'ART DU FEU THE ARTS OF FIRE



Catalogue, juillet 2023
July 2023 Catalogue

En apportant à l'Homme le feu volé aux dieux de l'Olympe, Prométhée ne pouvait imaginer que celui-ci serait utilisé à des fins artistiques, à **l'art du feu**.

Grâce à cette maîtrise, permettant de créer de nouvelles matières par combinaison ou par modification physico-chimique, l'Homme a créé de remarquables œuvres et objets, inaltérés malgré les années, les décennies, les siècles.

Oui, maîtriser le feu et la chaleur s'est avéré être un long processus technique et une prodigieuse avancée pour l'humanité. Survivre, nourrir sa créativité, manier cet outil avec dextérité.

Les Chinois ont longtemps été les seuls à maîtriser la fabrication de magnifiques porcelaines, à partir de kaolin. Quelle prouesse que celle de porter des matières à des températures dépassant les 1 000 °C tout en conservant leurs teintes délicates et vifs coloris !

When Prometheus stole fire from the Olympian gods to give it to humanity, he could not imagine that his gift would be used to artistic ends – **the arts of fire.**

By mastering it, thus creating new materials through element combining or physicochemical modification, Man has designed and made outstanding works and objects, still unimpaired years, decades, and even centuries later.

Taming fire and heat has proven both technically tricky and prodigiously fruitful. Fruitful to survive, fruitful to sustain creativity.

For long, the Chinese were the only experts in magnificent kaolin-based porcelain making. What a feat to heat materials up to 1,000 °C (1,832 °F) and over, without altering their delicate hues and bright colours!

S O M M A I R E
T A B L E O F C O N T E N T S

Bronze / Bronze

Faïence / Earthenware

Porcelaine / Porcelain

Cloisonné / Cloisonné

Bronze - Bronze



Spirituellement vôtre : Moine lohan sur Cerf
Yours Spiritually : Lohan Monk on a Stag

Sud de la Chine, XX^e siècle
southern China, 20th century

h : 16 cm L : 12 cm

h: 6.30" l: 4.73"



Le Qilin
The Qilin

Nord de la Chine, début XX^e siècle
northern China, early 20th century

h : 90 cm L : 140 cm
h: 35.44" l: 55.12"



Wei Tuo

Wei Tuo

Nord de la Chine, début XX^e siècle
northern China, early 20th century

h : 110 cm L : 50 cm

h: 43.31" l: 19.69"



Confucius

Confucius

Nord de la Chine, début XX^e siècle
northern China, early 20th century

h : 195 cm L : 60 cm

h: 76.78" l: 23.63"



Le Général Guan Yu

General Guan Yu

Nord de la Chine, début XX^e siècle
northern China, early 20th century

h : 160 cm

h: 63"





Éloge angélique
Angelic Praise

Sud de la Chine, XX^e siècle
southern China, 20th century

h : 145 cm

h: 57.09"

Faïence - Earthenware



Couple de Chiens Fu
Pair of Fu Dogs

Faïence émaillée du nord de
la Chine, XX^e siècle

Glazed earthenware from
northern China, 20th century

h : 40 cm L : 20 cm
h: 15.75" l: 7.88"



Porcelaine - Porcelain

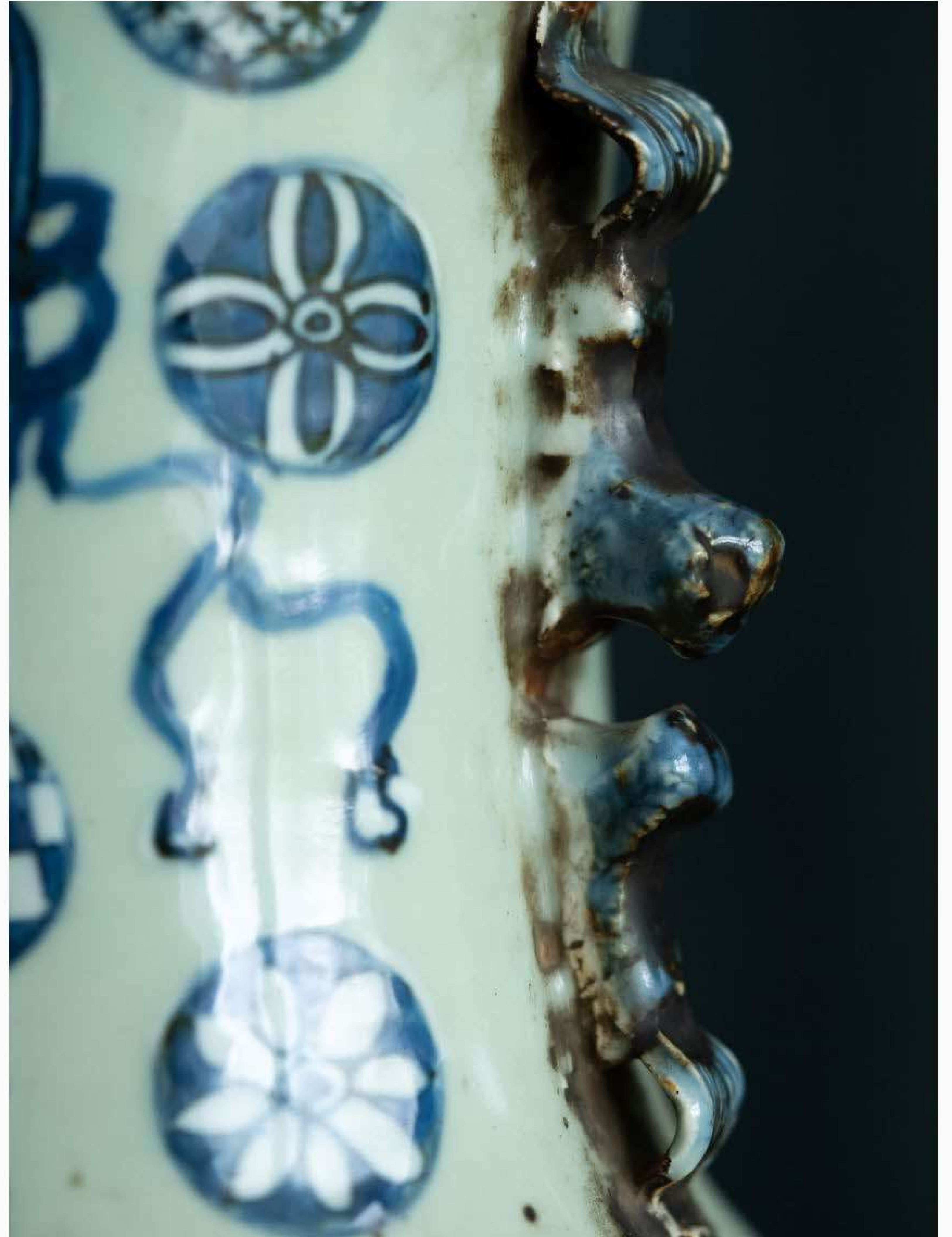


Cosy
Cosy Home

Bleu Blanc, Forme Balustre, motif mobilier
Vase en porcelaine de Chine, Dynastie Qin,
de la province du Jiangxi, fin XIX^e siècle

Blue & White, Baluster Shape, furniture motif
Chinese porcelain vase, Qin Dynasty,
from Jiangxi Province, late 19th century

h : 60 cm h: 23.63"





Phénix face à face
Face-to-Face Phoenixes

Bleu Blanc, Forme Balustre
Vase en porcelaine de Chine, Dynastie Qin,
de la province du Jiangxi, fin XIX^e siècle

Blue & White, Baluster Shape
Chinese porcelain vase, Qin Dynasty,
from Jiangxi Province, late 19th century

h : 42 cm h: 16.54”





*Animal mythologique
Mythological Animal*

Bleu Blanc, Forme Balustre
Vase en porcelaine de Chine, Dynastie Qin,
de la province du Jiangxi, fin XIX^e siècle

Blue & White, Baluster Shape
Chinese porcelain vase, Qin Dynasty,
from Jiangxi Province, late 19th century

h : 42 cm h: 16.54”





*Au jardin
In the Garden*

Bleu Blanc, Forme Balustre
Vase en porcelaine de Chine, Dynastie Qin,
de la province du Jiangxi, fin XIX^e siècle

Blue & White, Baluster Shape
Chinese porcelain vase, Qin Dynasty,
from Jiangxi Province, late 19th century

h : 58 cm h: 22.84"





Oiseaux sur des branches
Birds on Branches

Bleu Blanc, Forme Balustre
Vase en porcelaine de Chine, Dynastie Qin,
de la province du Jiangxi, fin XIX^e siècle

Blue & White, Baluster Shape
Chinese porcelain vase, Qin Dynasty,
from Jiangxi Province, late 19th century

h : 58 cm h: 22.84"



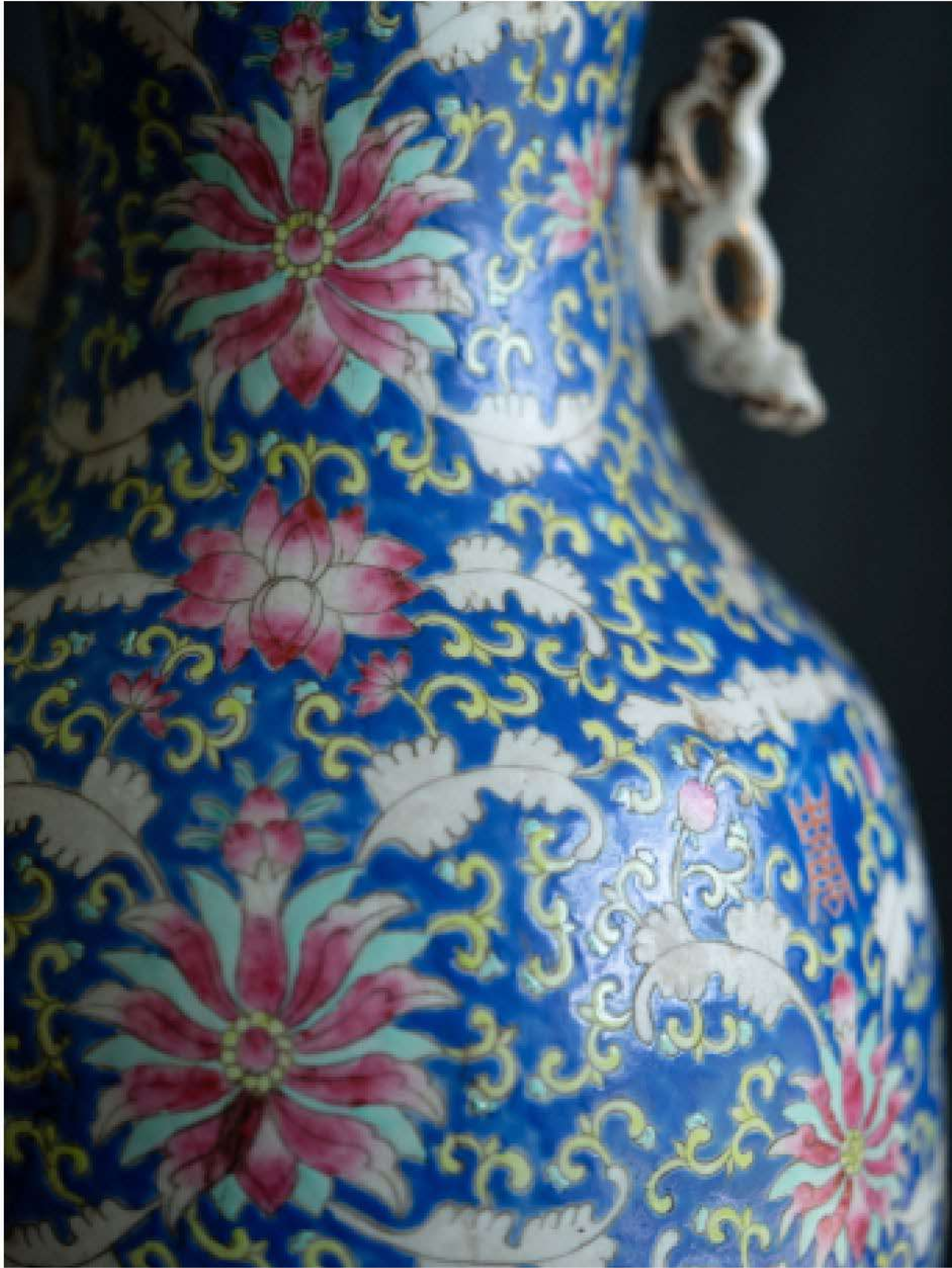


*Rose ou Bleu ?
Boy or Girl?*

Forme Balustre, motif en relief
Vase en porcelaine du sud de la Chine,
XX^e siècle

Baluster Shape, raised design
Chinese porcelain vase from southern China,
20th century

h : 42 cm h: 16.54”





Roses
Roses

Forme Balustre

Vase en porcelaine de Chine, Dynastie Qin,
de la province du Jiangxi ou du Henan,
fin XIX^e siècle

Acquise à Zhengzhou, Henan

Baluster Shape

Chinese porcelain vase, Qin Dynasty,
from Jiangxi Province or Henan Province,
late 19th century

Acquired in Zhengzhou, Henan.

h : 58 cm h: 22.84”





Tendres Nénuphars
Tender Water Lilies

Vase en porcelaine de Chine,
de la province du Jiangxi, XIX^e siècle

Chinese porcelain vase
from Jiangxi Province, 19th century

h : 23 cm h: 9.06"





L'Arrivée
The Arrival

Pot à gingembre en porcelaine de Chine,
de la province du Jiangxi ou du Henan,
XIX^e siècle

Chinese porcelain ginger jar
from Jiangxi Province or Henan Province,
19th century

h : 23 cm h: 9.06"





Des affaires d'hommes
Men's Business

Paire de vases en porcelaine du sud
de la Chine, XX^e siècle

Pair of Chinese porcelain vases
from southern China, 20th century

h : 43 cm h: 16.93"





Mère & Fille + En famille
Mother & Daughter + As a Family

Sang de boeuf
Paire de pots en porcelaine de Chine,
Dynastie Qin, de la province du Jiangxi,
fin XIX^e siècle

Sang-de-Boeuf
Pair of chinese porcelain jars,
Qin Dynasty, from Jiangxi Province,
late 19th century

h : 30 cm h: 11.82”



Cloisonné - *Cloisonné*

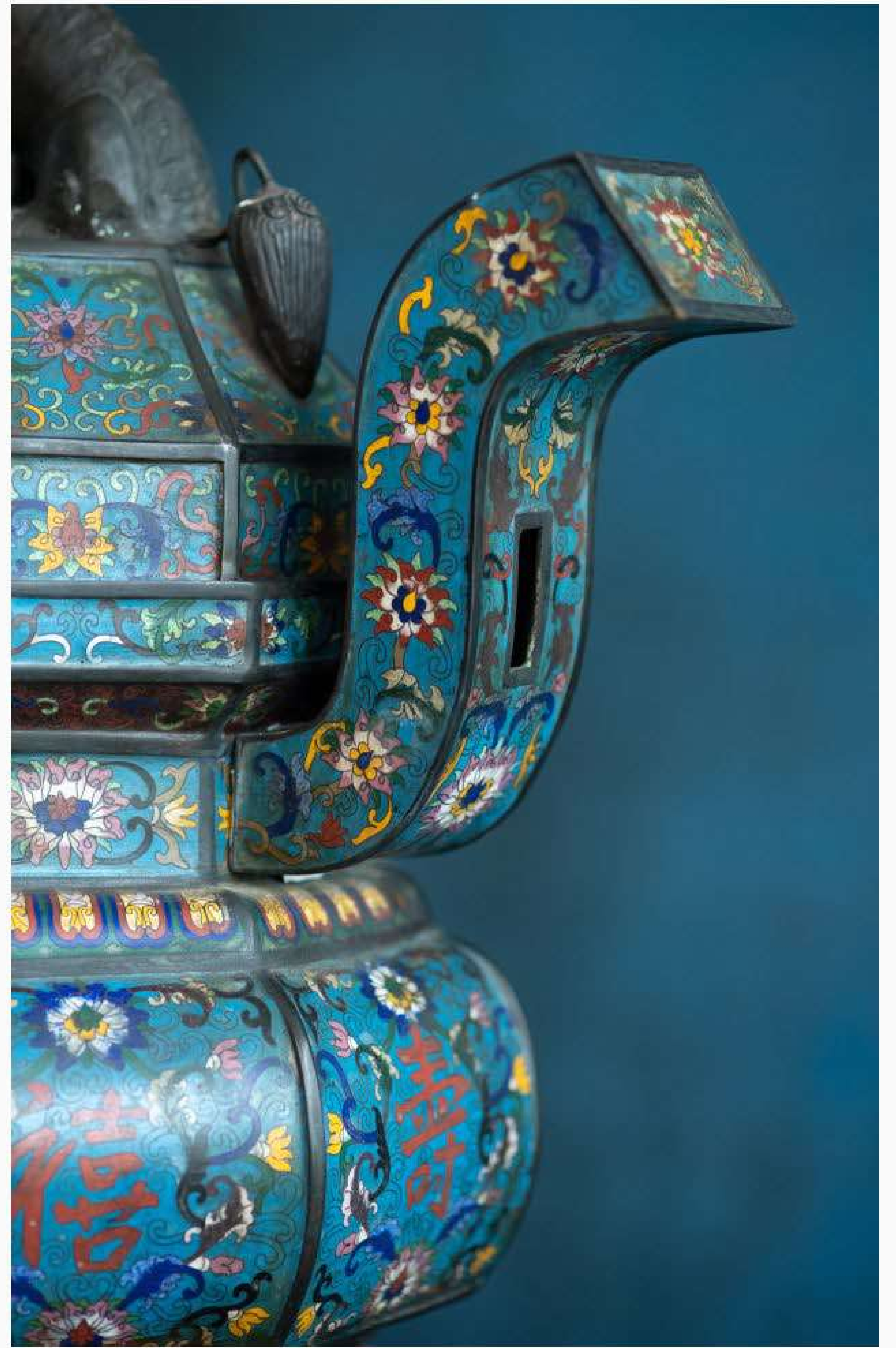


En toute homophonie - Huit & Prospérité
In All Homophony - Eight & Prosperity

Brûle-parfum octogonal
Cloisonné de la province du Hebei,
Chine, XIX^e siècle

Octagonal perfume burner
Cloisonné work from Hebei Province,
China, 19th century

h (sans socle) : 58 cm l : 47 cm
h (without any base): 22.84" w: 18.51"





Abondance florale
Floral Abundance

Cloisonné émaillé de la province du Hebei,
Chine, début XX^e siècle

Cloisonné enamel from Hebei Province,
China, early 20th century

h (sans socle) : 80 cm l : 50 cm

h (without any base): 31.50" w: 19.69"



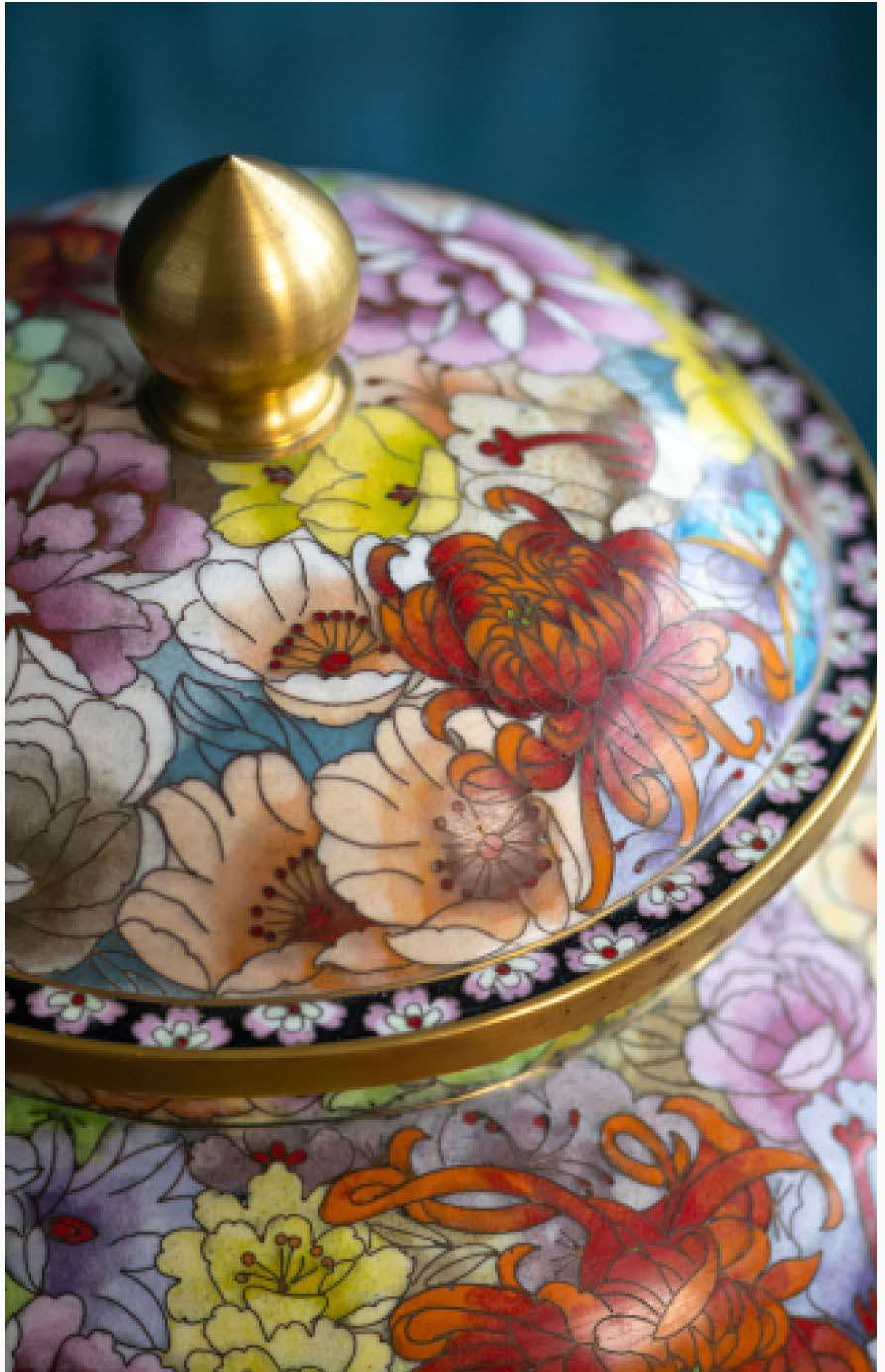


Dahlias flamboyants
Flaming Dahlias

Cloisonné émaillé de la province du Hebei,
Chine, début XX^e siècle

Cloisonné enamel from Hebei Province,
China, early 20th century

h (sans socle) : 55 cm l : 40 cm
h (without any base): 21.66" w: 15.75"





La Prairie
The Meadow

Cloisonné émaillé de la province du Hebei,
Chine, début XX^e siècle

Cloisonné enamel from Hebei Province,
China, early 20th century

h (sans socle) : 55 cm l : 45 cm
h (without any base): 21.66" w: 17.72"





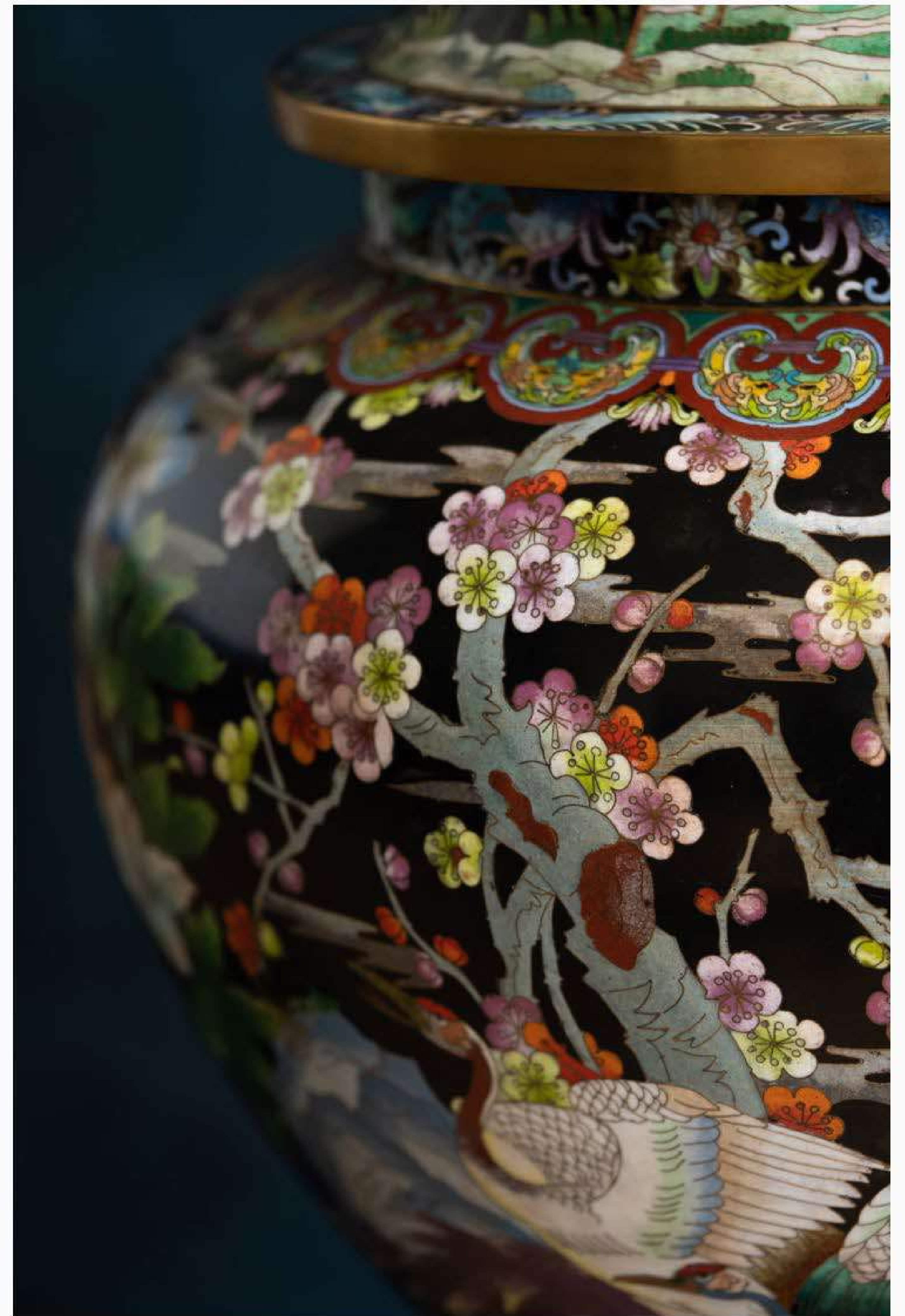
Grues au bord du lac
Cranes by the Lake

Cloisonné émaillé de la province du Hebei,
Chine, début XX^e siècle

Cloisonné enamel from Hebei Province,
China, early 20th century

h (sans socle) : 78 cm l : 60 cm

h (without any base): 30.71" w: 23.63"





Le Boudoir bleu
The Blue Boudoir

Cloisonné émaillé de la province du Hebei,
Chine, début XX^e siècle

Cloisonné enamel from Hebei Province,
China, early 20th century

h (sans socle) : 78 cm l : 60 cm
h (without any base): 30.71" w: 23.63"





Double délice
Double Delight

Paire de bonbonnières
Cloisonnés émaillés de la province du Hebei, Chine, début XX^e siècle

Pair of bonbonnières
Cloisonné enamels from Hebei Province, China, early 20th century

h (sans socle) : 78 cm l : 60 cm
h (without any base): 30.71" w: 23.63"





***Solennelles
Solemn***

Paire de jarres
Cloisonnés du Japon, XIX^e siècle

Pair of *cloisonné* jars from Japan,
19th century

**h (sans socle) : 45 cm l : 30 cm
h (without any base): 17.72" w: 11.82"**





L'Entraînement
The Training

Paire de vases
Cloisonnés du Japon, XIX^e siècle

Pair of *cloisonné* vases from Japan,
19th century

h (sans socle) : 46 cm l : 25 cm
h (without any base): 18.12" w: 9.85"





Fragrances sacrées
Sacred Scents

Brûle-parfum
Cloisonné de la province du Hebei,
Chine, XIX^e siècle

Perfume burner
Cloisonné work from Hebei Province,
China, 19th century

h (avec son socle) : 183 cm l : 75 cm
h (with its base): 72.05” w: 29.53”





Prix des œuvres présentées T.T.C.

Bronze 150 € - 7 000 €

Faïence 1 200 € la paire

Porcelaine 500 € - 2 000 €

Cloisonné 1 500 € - 30 000 €

Pour connaître le prix exact d'une pièce, contactez-nous.
tresorient@yahoo.com



Our Price List Including All Taxes

Bronze Pieces € 150 - € 7,000

Earthenware (the pair of works) € 1,200

Porcelain Pieces € 500 - € 2,000

***Cloisonné* Pieces** € 1,500 - € 30,000

To know the exact price of a specific piece, feel free to contact us.

tresorient@yahoo.com

Bon à savoir ...

Good to know ...

Bronze Le bronze, ou l'airain, est la combinaison par le feu de deux métaux : le cuivre et l'étain.

Bronze Bronze is an alloy obtained by smelting copper and tin together.

Faïence	Argile	Autres (potasse, sable, feldspath)	1 150 °C	Sa technique d'élaboration est plus simple que pour la porcelaine. La faïence est aussi plus fragile que la porcelaine, d'où son émaillage afin d'en protéger et d'en sublimer le(s) décor(s).
----------------	--------	---------------------------------------	----------	--

Earthenware	Clay	Others (potash, sand, feldspar)	2,102 °F	If earthenware is easier to make than porcelain, it is also more fragile, hence its glazing to protect and enhance its patterns and motifs.
--------------------	------	------------------------------------	----------	---

Porcelaine	Kaolin	Autres (feldspath, quartz)	1 200 °C
-------------------	--------	-------------------------------	----------

Porcelain	Kaolin	Others (feldspar, quartz)	2,192 °F
------------------	--------	------------------------------	----------

Cloisonné Le cloisonné est l'alliage du métal et de la céramique aux propriétés physico-chimiques très différentes. Cuits à de très hautes températures, les deux composants deviennent le cloisonné émaillé. La fabrication fait appel à une parfaite connaissance des caractéristiques des matières utilisées, notamment la température de fusion.

Cloisonné *Cloisonné* is the combination of metal and ceramic, with most different physicochemical properties. Heated to very high temperatures, the two components make up the *cloisonné* work. This requires a keen knowledge of all related characteristics, notably the melting temperature.

Et ... And ...

Terre cuite	Argile	Autres (silice, alumine, fer, chaux)	1 000 °C	La terre cuite est un matériau élaboré en façonnant de l'argile puis en la cuisant à haute température entre 750 et 1 000 °C. Cela permet à l'argile de se solidifier et de prendre une couleur rougeâtre caractéristique.
Terracotta	Clay	Others (silica, alumina, iron, lime)	1,832 °F	

Terracotta is a material obtained by fashioning clay and baking it at high temperatures, between 1,382 and 1,832 °F. Thus, clay hardens and takes on a typical brownish-red colour.

Émaux	Silice	Autres	1 000 °C	L'émail est une matière fondante, composée de différents minéraux (silice, feldspath, kaolin et oxydes métalliques). Ce mélange - terre ou pâte de couleur opaque - se vitrifie sous l'action de la température, lors de la cuisson. Cette couche offre une riche palette de teintes.
Enamels	Silica	Others	1,832 °F	

Enamel is a flux made of different minerals (silica, feldspar, kaolin and metal oxides). Through firing, this mixture, or opaque paste, turns into a glaze, offering a rich range of hues.

Grès	Sable	Autres (quartz, feldspath)	1 280 °C	Le grès est une terre dense, cuite à haute température, permettant de réaliser de solides œuvres et objets.
Stoneware	Sand	Others (quartz, feldspar)	2,336 °F	Stoneware is dense, high-temperature baked pottery used to design and manufacture solid objects and pieces.

Poterie	Silice	Autres	1 300 °C
Pottery	Silica	Others	2,372 °F

Le mot « poterie » vient du latin « potum » qui a d'abord signifié « vase à boire ». C'est une technique de fabrication à base de terre cuite. Les objets sont façonnés à la main, ou à l'aide d'un tour de potier, puis séchés et cuits dans un four pour les rendre durs et durables.

The term "pottery" comes from the Latin word "potum", which initially meant "drinking vase". The pottery technique consists in shaping clay – by hand or on a potter's wheel – into objects, drying them, and baking them in a kiln into hard, long-lasting pieces.

Céramique	Argile	Autres (silice, kaolin)	1 300 °C
Ceramic	Clay	Others (silica, kaolin)	2,372 °F

Le mot « céramique » est issu du grec « keramos » qui signifie « argile ». La céramique est une matière élaborée à partir d'argile, de minéraux ou d'oxydes. Elle est généralement modelée et cuite à haute température pour obtenir une structure solide et durable.

The term "ceramic" comes from the Greek word "keramos", which means "clay". Ceramic is a material made of clay, minerals or oxides. It is generally moulded and fired at a high temperature to get a solid, long-lasting object.

Argile

Terre glaise, composée de silicate d'alumine hydraté, résultant surtout de la décomposition de feldspaths. Elle a généralement l'aspect d'une terre molle, de couleur grise ou rougeâtre, et est utilisée en poterie ou en briqueterie.

Clay made of hydrated aluminium silicates, mainly resulting from the decomposition of feldspars. This soft greyish or reddish material is used for pottery and brick making.

Clay

Kaolin

Le mot kaolin (高岭) vient du chinois « kao » = « haut » + « ling » = « colline », en référence aux sites où gît cette matière. Aussi surnommé poétiquement « terre à porcelaine », le kaolin est une argile blanche très pure, essentielle à l'élaboration de la porcelaine.

The term "kaolin" (高岭) comes from the Chinese ideograms "kao" ("high") + "ling" ("colline"), referring to the locations of kaolin deposits. Kaolin is a fine white clay essential to porcelain making, hence its other name "porcelain clay". It is mainly found in Jiangxi Province, and the city of Jingdezhen is a historic porcelain capital.

Kaolin

On le trouve essentiellement dans la province du Jiangxi. La ville de Jingdezhen est l'un des centres historiques de fabrication de la porcelaine chinoise.
